

Nastavení Debian/Ubuntu Linux pro připojení do Wifi sítě eduroam

Následující nastavení je ozkoušené s pracovním prostředím Gnome. Prostředí KDE pracuje prakticky shodně, lze tedy tento postup použít i v něm. Dopředu upozorňujeme, že je velmi vhodné před započítím konfigurace nainstalovat poslední aktualizace systému.

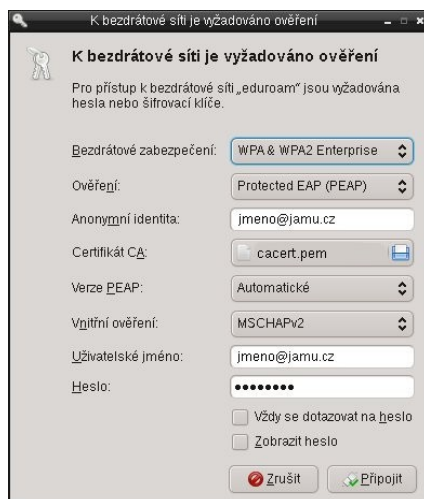
Tento návod se pokusí jednoduchou formou navést i začátečníky k úspěšnému připojení k Wifi síti **eduroam** na JAMU. Není naším cílem nijak komplikovat uživatelům práci, případně odírat přístup. Naším cílem co největší bezpečnost uživatelů za všech okolností. Dále dodejme, že veškeré pohyby ve Wifi síti jsou monitorovány a v případě porušování pravidel používání sítě JAMU bude „zlobivým“ uživatelům zakázán přístup.

Ve standardní instalaci Debian/Ubuntu Linuxu není obsažen kořenový certifikát AddTrust External CA Root, který je používán k zabezpečení WiFi sítě eduroam. Je tedy třeba jej prvně stáhnout a uložit na disk. Certifikát je ke stažení z našeho webu na adrese : <http://eduroam.jamu.cz/cacert.pem>

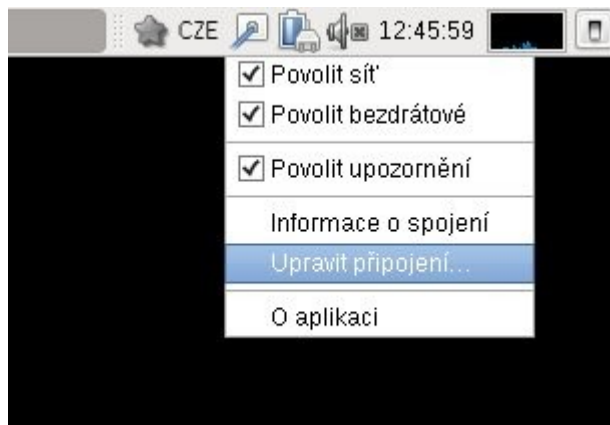
Pokud máte vše potřebné připraveno, můžeme nastavit přístup do sítě. Pokud jste v dosahu sítě, můžete použít automatického nalezení sítě dostupného z volby „**Bezdrátové sítě**“. Klepnutím na řádek **eduroam** se pokusíme připojit k síti.



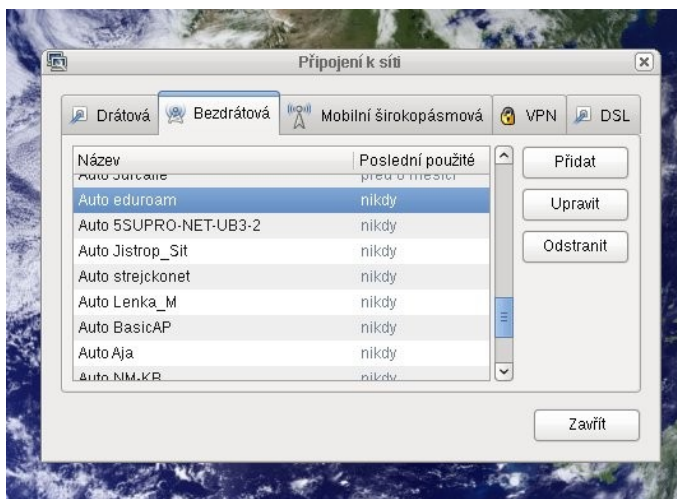
Připojení se sice nezdaří, ale detekuje se tím nastavení šifrovacího mechanismu a ostatní položky jsou nastaveny na základní hodnoty, které není třeba jakkoliv měnit. V dialogovém okně, které se objeví po pokusu připojení, vyplníme přihlašovací údaje a nastavíme správnou cestu k certifikátu (položka „**Certifikát CA**“), který jsme stáhli na počátku. Pak znovu zkusíme připojení.



System se nyní už připojí korektně a tím je prakticky vše hotovo. Pokud chceme provést ještě nějaké dodatečné úpravy, jako například zamezit systému, aby se připojoval automaticky, je možné to provést v „**Upravit připojení**“ . Tuto volbu vyvoláme stiskem pravého tlačítka myši na ikoně síťového správce.



V následujícím okně vybereme záložku „**Bezdrátová**“, označíme **eduroam** a stiskneme tlačítko „**Upravit**“.



Zde již můžeme upravit vlastnosti systému jako je již zmiňovaná možnost automatického připojování. Ostatní položky lze také modifikovat, ale pokud přesně nevíte, k čemu slouží, nedoporučujeme to.

