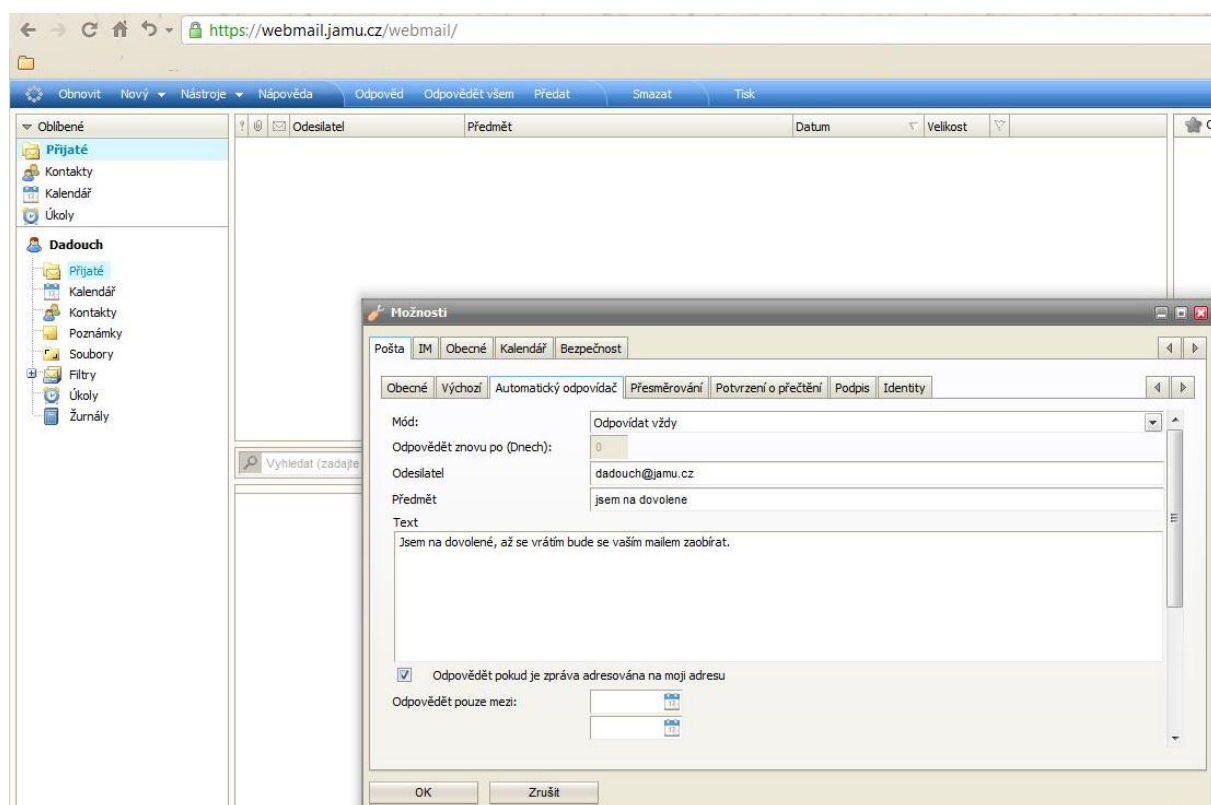


Nastavení automatické odpovědi – webmail.jamu.cz



Kliknutím na položku **Nástroje** vyvoláme okno možnosti v záložce **Automatický odpovídač** nastavíme automatické odpovědi dle tabulky níže.

Pole	Popis
Mód odpovědi Obecné Východí Automatický odpovídač Přesměrování Potvrzení o p Mód: Neodpovídat Odpovědět znovu po (Dnech): Neodpovídat Odesílatel: Odpovídat vždy Předmět: Odpovědět jednou Text: Odpovědět znovu po nastaveném ča Odpov	Neodpovídat – automatická odpověď není aktivní Odpovědět vždy – Server bude automaticky odesílat odpovědi na všechny doručené e-mailové zprávy Odpovědět jednou – Server si pamatuje e-mailové adresy odesílatelů a odpoví každému pouze jednou. Odpovědět znovu po nastaveném čase – automatické zaslání odpovědi po nastaveném počtu dní.
Odesílatel	Nastavuje adresu odesílatele automatické odpovědi.
Text	Nastavuje text, který má být součástí automatické odpovědi.
Odpovědět pokud je zpráva adresována na moji adresu	Toto nastavení doporučujeme použít vždy. Systém nebude zasílat automatickou odpověď v případech, kdy je adresa uživatele zahrnuta pouze v CC nebo je součástí mailing listu.
Odpovědět pouze mezi	Nastavení času v rámci kterého má docházet k zaslání automatické odpovědi.