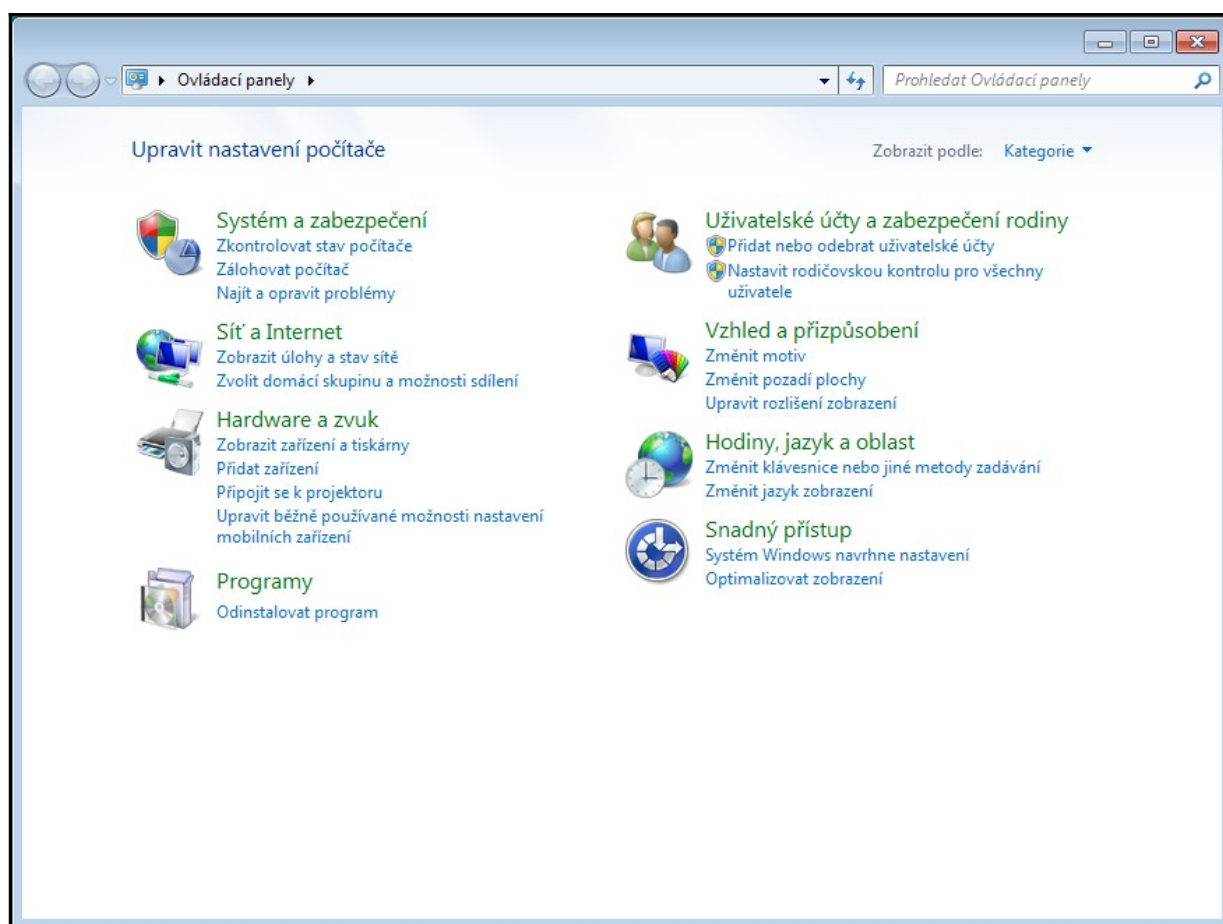


Návod pro připojení Windows 7 (Vista) do Wifi sítě eduroam

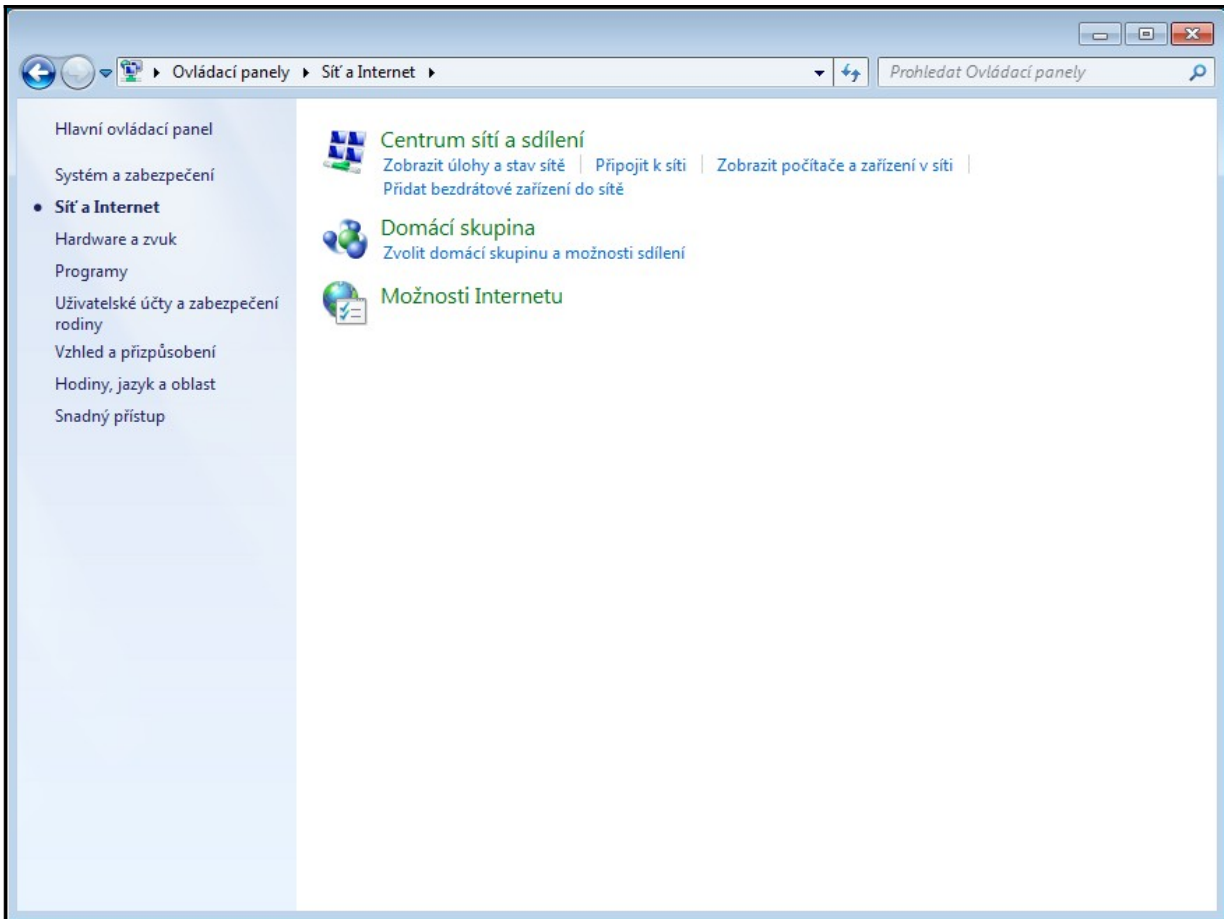
Následující nastavení je ozkoušené s Windows 7 a Windows Vista v poslední verzích. Dopředu upozorňujeme, že je velmi vhodné před započítím konfigurace nainstalovat poslední servispack, případné záplaty a samozřejmě i poslední verze driverů k wifi adaptéru.

Tento návod se pokusí jednoduchou formou navést i začátečníky k úspěšnému připojení k Wifi síti **eduroam** na JAMU. Je třeba poznamenat, že připojení není triviální a vyžaduje více kroků než běžná domácí Wifi realizovaná na zařízení za pár korun. Není naším cílem nijak komplikovat uživatelům práci, případně odpírat přístup. Naším cílem co největší bezpečnost uživatelů za všech okolností. Dále dodejme, že veškeré pohyby ve Wifi síti jsou monitorovány a v případě porušování pravidel používání sítě JAMU bude „zlobivým“ uživatelům zakázán přístup.

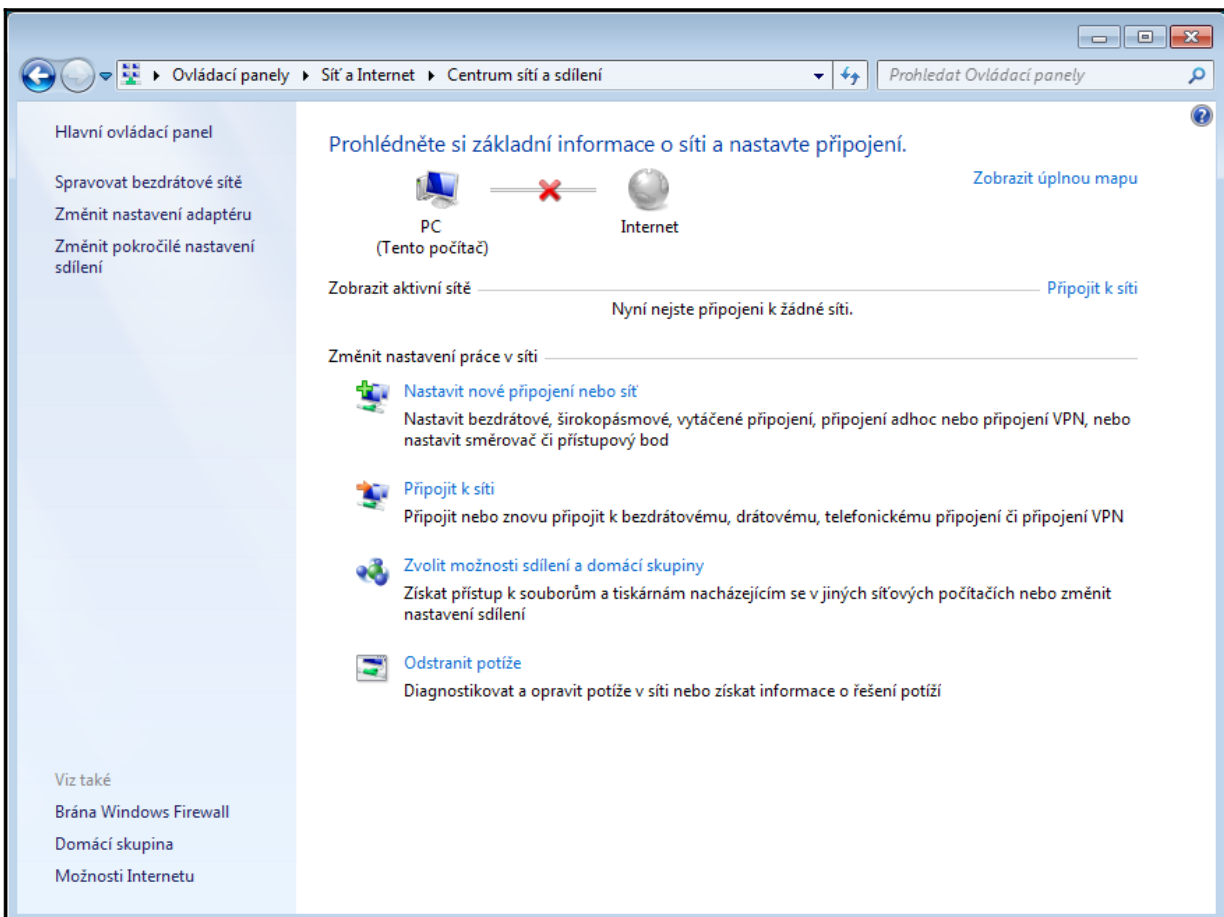
Naši konfiguraci započneme v Ovládacích **Panelech**, konkrétně v nastavení sítí a internetu. Tam se dostaneme přes menu: **Start** → **Ovládací panely** → **Síť a internet**. Z obrázku je patrné, kam dále – kliknutím na ikonu **Síť a Internet**...



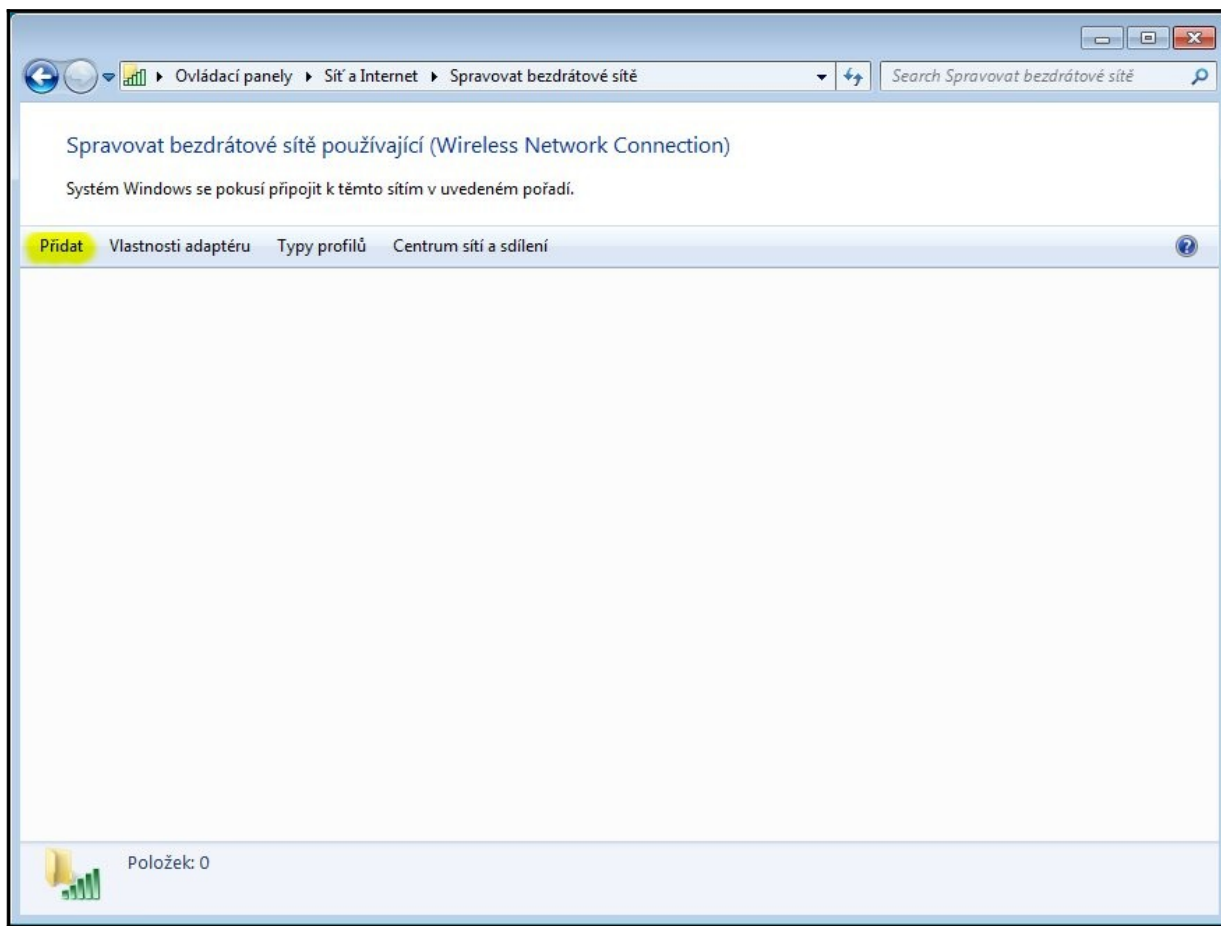
Po kliknutí na ikonku **Sít a Internet** se dále potřebujeme dostat do **Centra sítí a sdílení**. To provedeme opět kliknutím na příslušnou ikonu.



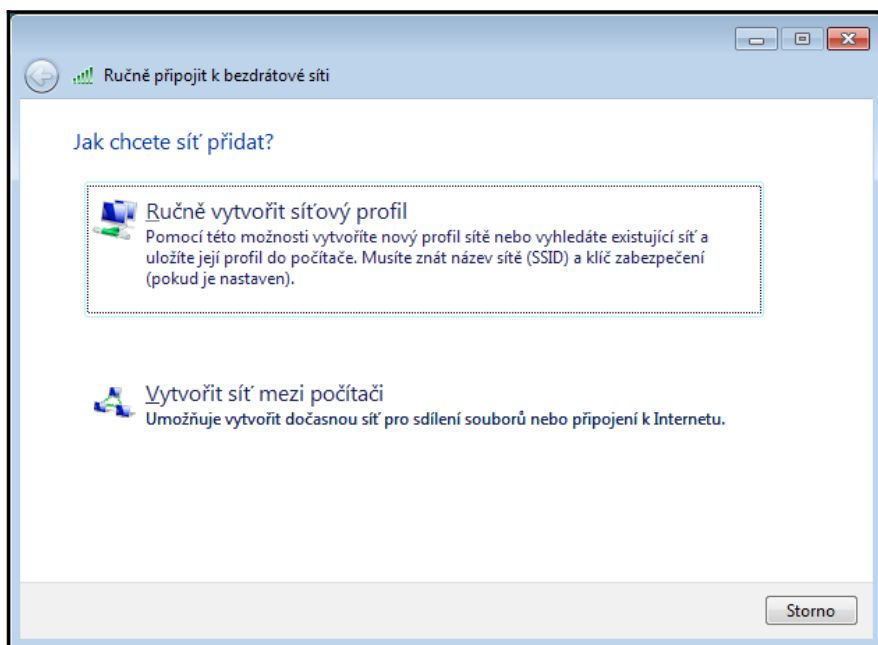
Nyní se už nacházíme v Centru sítí a pokračujeme kliknutím na Spravovat bezdrátové sítě. Pozor, jedná se o menu v levé části.



U těch uživatelů, kteří již mají aktivní nějaké jiné bezdrátové připojení, budou tato připojení viditelná v tomto seznamu. To ničemu nevadí, my nyní přidáme připojení další. Nyní tedy zvolíme **Přidat**. Je to trochu tajemné, protože se toto tlačítko celkem umně skrývá. Pro jistotu jsme jej zvýraznili zvýraznili.



V následném kroku zvolíme **Ručně vytvořit síťový profil**.



V tomto dialogovém okně vyplníme položky přesně podle vzoru. Pokračujeme kliknutím na tlačítko **Další**.
Upozornění: název eduroam zadávejte vždy malými písmeny.

Ručně připojit k bezdrátové síti

Zadejte informace pro bezdrátovou síť, kterou chcete přidat.

Název sítě: eduroam

Typ zabezpečení: WPA2-podnikové

Typ šifrování: AES

Klíč zabezpečení: Skryt znaky

Vytvořit připojení automaticky

Připojit, i když síť právě nevysílá

Upozornění: Pokud vyberete tuto možnost, může být ohroženo zabezpečení vašich osobních údajů v počítači.

Další Storno

V tomto okénku nám systém oznamuje, že vytvořil připojení. Ovšem tím naše práce nekončí, protože je třeba **Změnit nastavení připojení**. Kliknutím na menu pokračujeme.

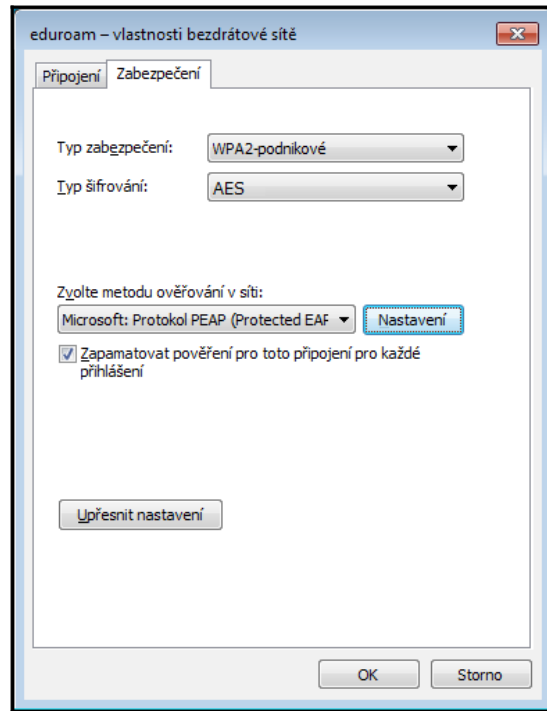
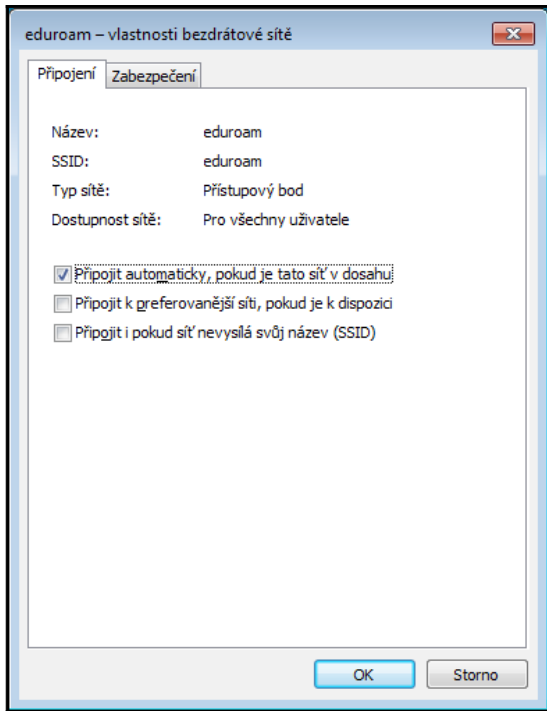
Ručně připojit k bezdrátové síti

Byla úspěšně přidána síť eduroam.

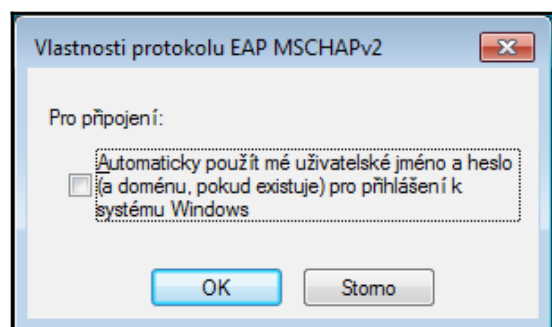
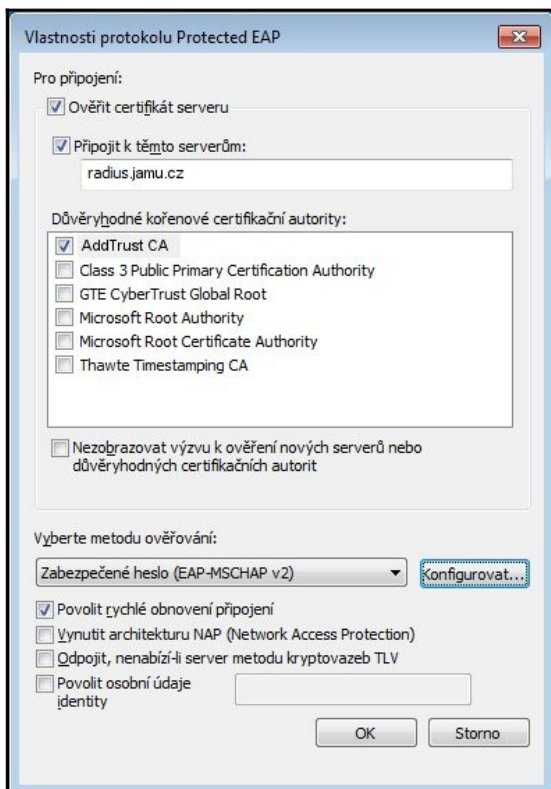
→ Změnit nastavení připojení
Otevře vlastnosti připojení a umožňuje je změnit.

Zavřít

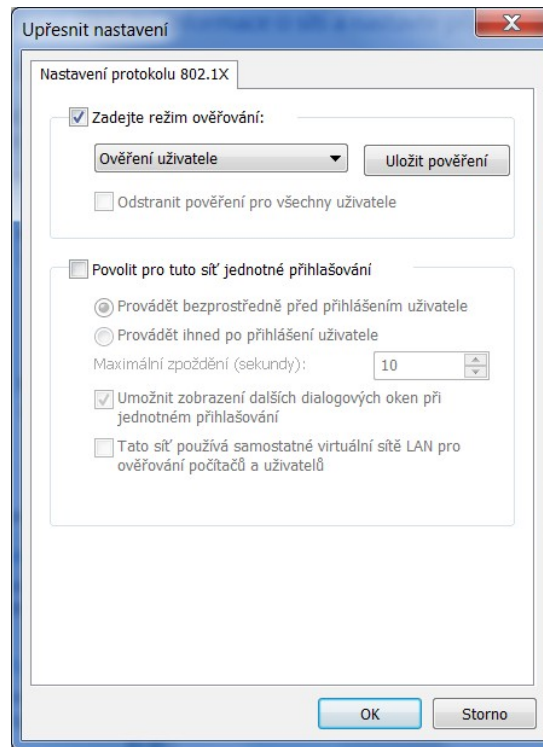
Potřebujeme ještě nastavit další vlastnosti připojení, bez nichž by to „nefungovalo“. Zaškrtneme **Připojit automaticky, pokud je tato síť v dosahu** a pokračujeme na kartě **Zabezpečení**.



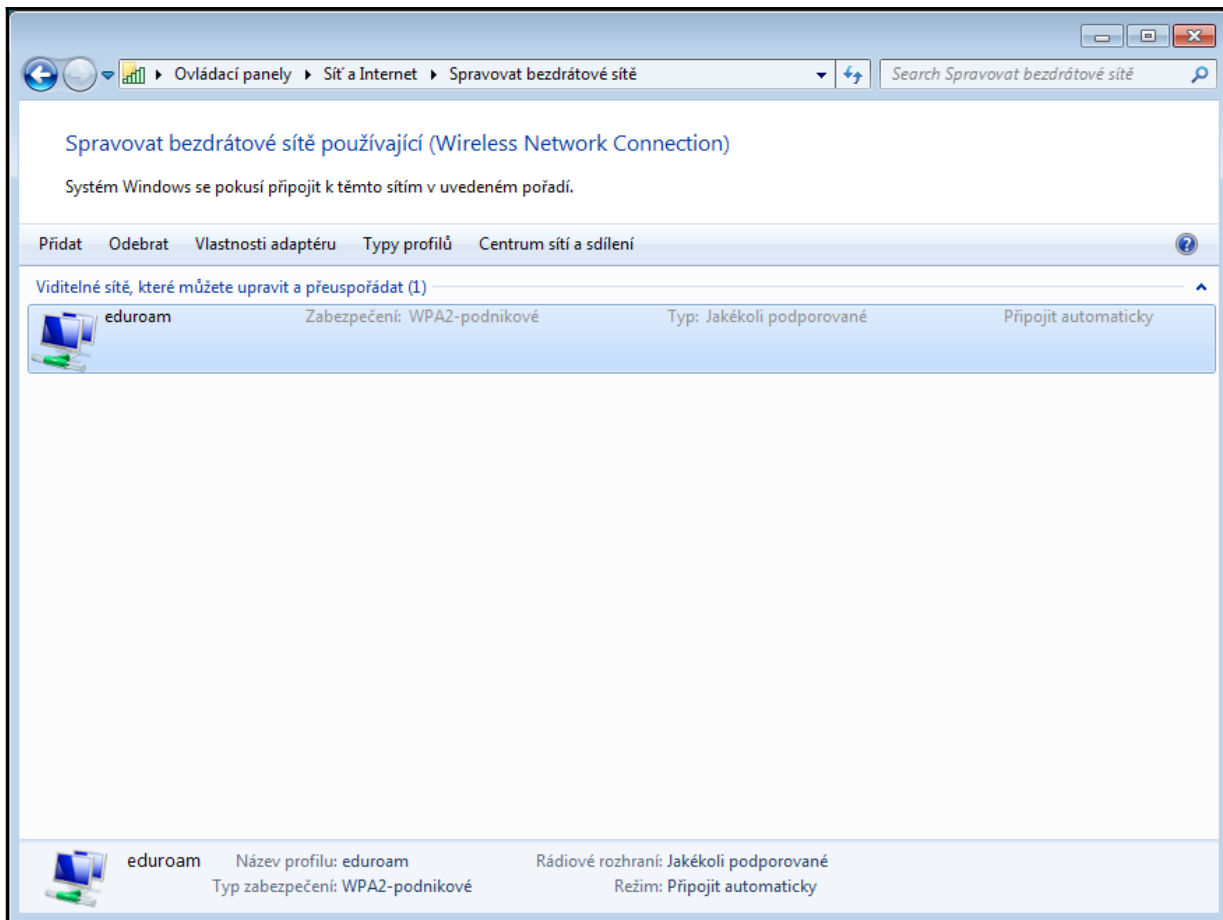
Na kartě **Zabezpečení** nastavíme vše dle vzoru a pokračujeme k **Nastavení** (kliknout na tlačítko **Nastavení**). V tomto okně je zapotřebí nastavit správnou certifikační autoritu. Zvolíme **AddTrust CA**, některé verze systému Windows ji označují také jako **AddTrust External CA** a kolonku „Připojit k těmto serverům“ necháme nezaškrtnutou. Pokračujeme klik na **Konfigurovat**. **POZOR, VELMI DULEŽITÉ!** Zde je potřeba odškrtnout **Automaticky...** Pokud by se tak nestalo, bude se systém Windows pokoušet připojit pod aktuálně přihlášeným uživatelem, který typicky není shodný s uživatelem Wifi sítě **eduroam**.



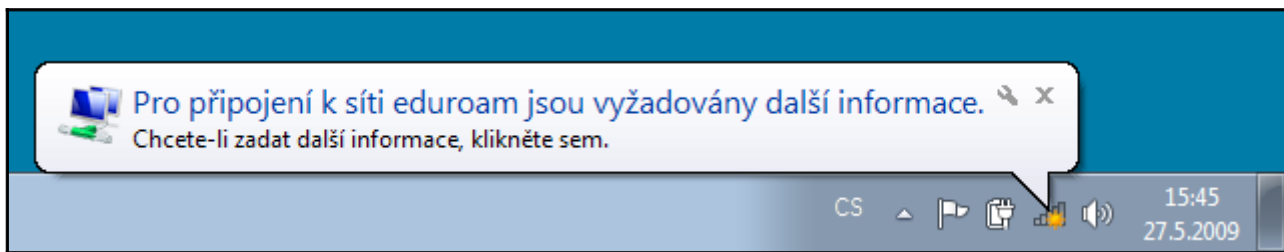
Potvrzením **OK**, uzavřeme konfiguraci připojení k Wifi síti **eduroam**. Po návratu na kartu Zabezpečení vyberte Upřesnit nastavení a nastavte podle následujícího obrázku.



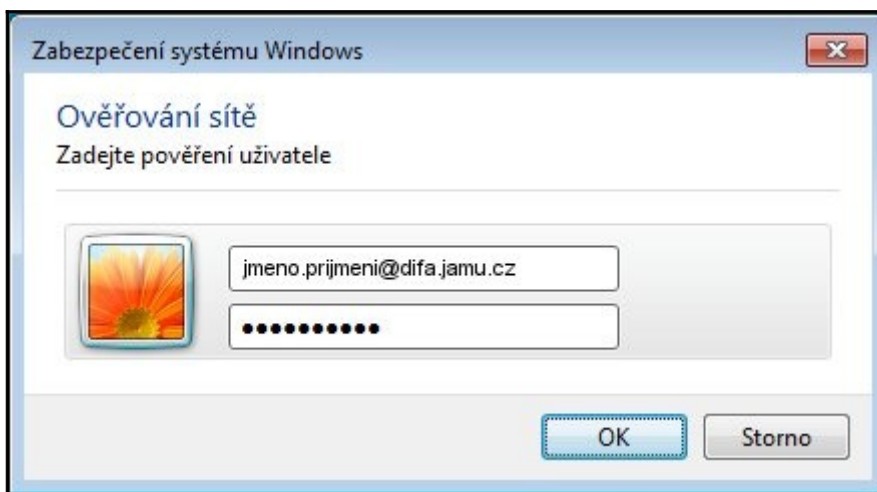
Nastavení potvrdíme a poté by už měl být vidět v přehledovém seznamu připojení nakonfigurovaný **eduroam**.



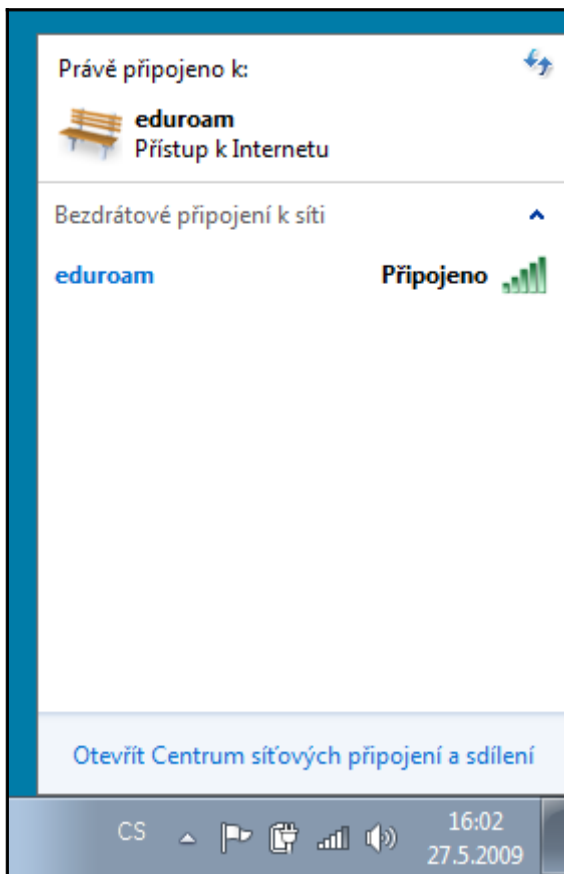
Po malé chvíli „přemýšlení“ si systém řekne o doplňující informace. Kliknutím na bublinu vyvoláme dialogové okno.



Zadáme uživatelské jméno ve tvaru jmeno.prijmeni@fakulta.jamu.cz - jedná se o školní mailovou adresu, kterou každý obdržel při zápisu. Zaměstnanci a učitelé použijí mail ve tvaru prijmeni@jamu.cz. Následně zadáme příslušné heslo a potvrdíme. Může se přihodit, že se přihlášení napoprvé nezdaří. Je to způsobeno tím, že systém Windows i přesto, že mu bylo v konfiguraci výslovně zakázáno používat údaje lokálního uživatele, použije právě tyto údaje. Je proto nutné zadat údaje znovu, kdy vše již funguje dle očekávání.



Pokud jste postupovali přesně podle tohoto návodu, mělo by Vás uvítat okénko s oznámením o úspěšném připojení k Wifi síti **eduroam**.



Happy eduroaming!