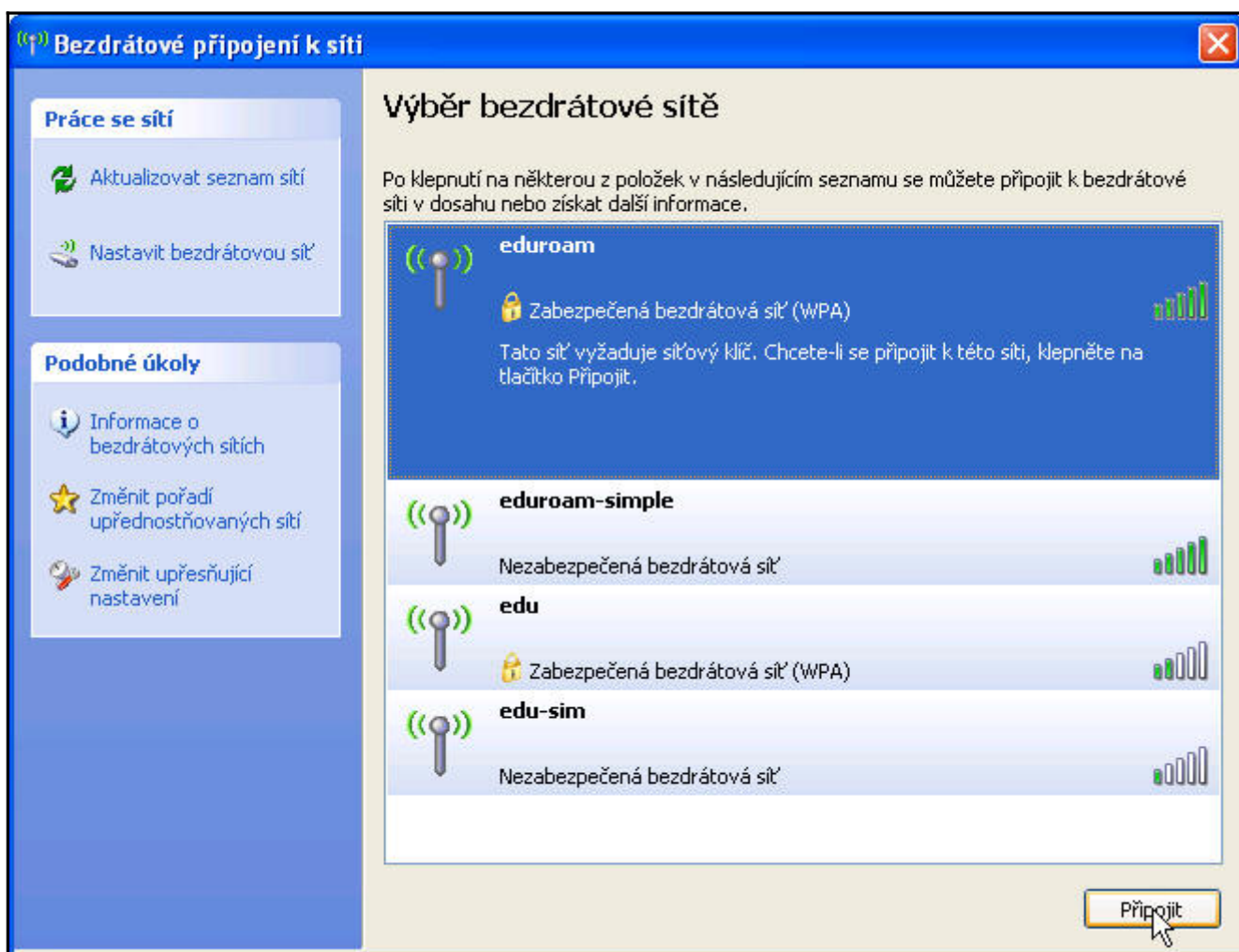


Nastavení MS Windows XP pro připojení do Wifi sítě eduroam

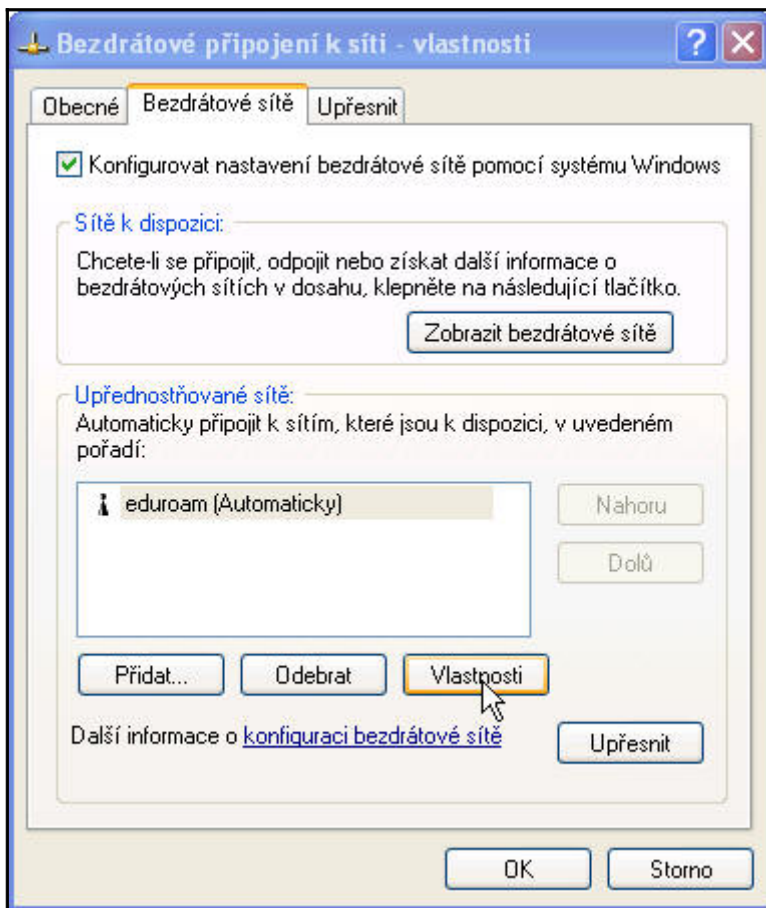
Následující nastavení je ozkoušené s Windows XP v poslední verzích (servispack3). Dopředu upozorňujeme, že je velmi vhodné před započítím konfigurace nainstalovat poslední servispack (doporučujeme SP3, nutný je minimálně SP2), případné záplaty a samozřejmě i poslední verze driverů k wifi adaptéru.

Tento návod se pokusí jednoduchou formou navést i začátečníky k úspěšnému připojení k Wifi síti **eduroam** na JAMU. Je třeba poznamenat, že připojení není triviální a vyžaduje více kroků než běžná domácí Wifi realizovaná na zařízení za pár korun. Není naším cílem nijak komplikovat uživatelům práci, případně odpírat přístup. Naším cílem co největší bezpečnost uživatelů za všech okolností. Dále dodejme, že veškeré pohyby ve Wifi síti jsou monitorovány a v případě porušování pravidel používání sítě JAMU bude „zlobivým“ uživatelům zakázán přístup.

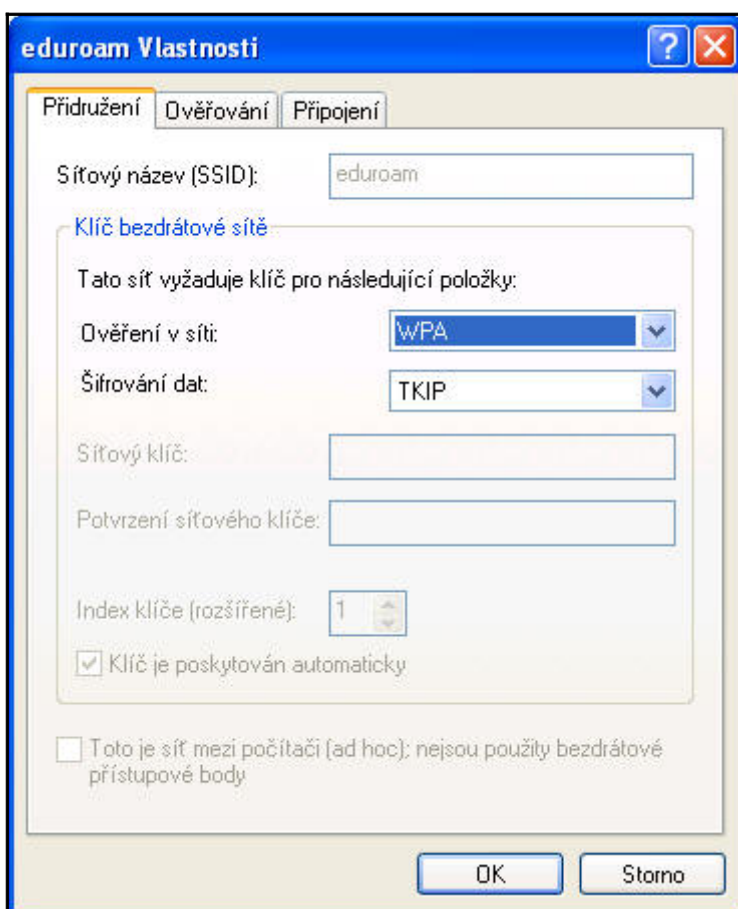
Pokud máte vše potřebné připraveno, můžeme nastavit přístup do sítě. Pokud jste v dosahu sítě, můžete použít automatického nalezení sítě dostupného z volby Zobrazit bezdrátové sítě k dispozici (u ikony v Síťových připojeních nebo na liště). Poklepáním na řádek **eduroam** nebo výběrem a stiskem tlačítka **Připojit** se pokusíme síť připojit.



Připojení se sice nezdaří, ale detekuje se tím nastavení šifrovacího mechanismu a ostatní položky jsou nastaveny na základní hodnoty, které třeba změnit. Využijte odkazu **Změnit upřesňující nastavení** v levé liště okna.

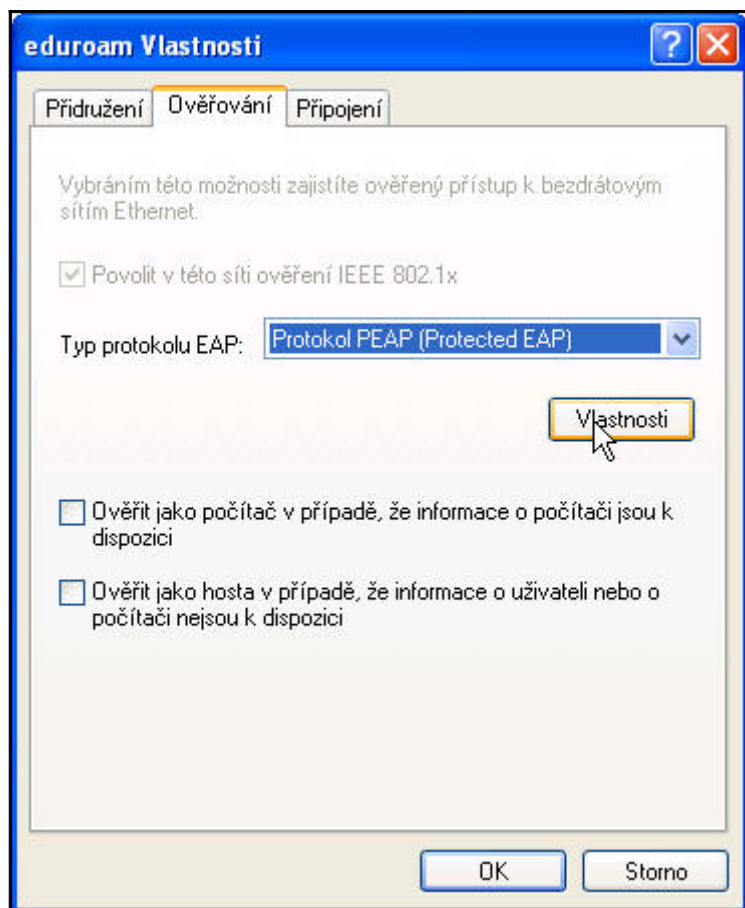


Vyberte ze seznamu sítí **eduroam** a stiskem tlačítka **Vlastnosti** provedeme úpravy konfigurace.

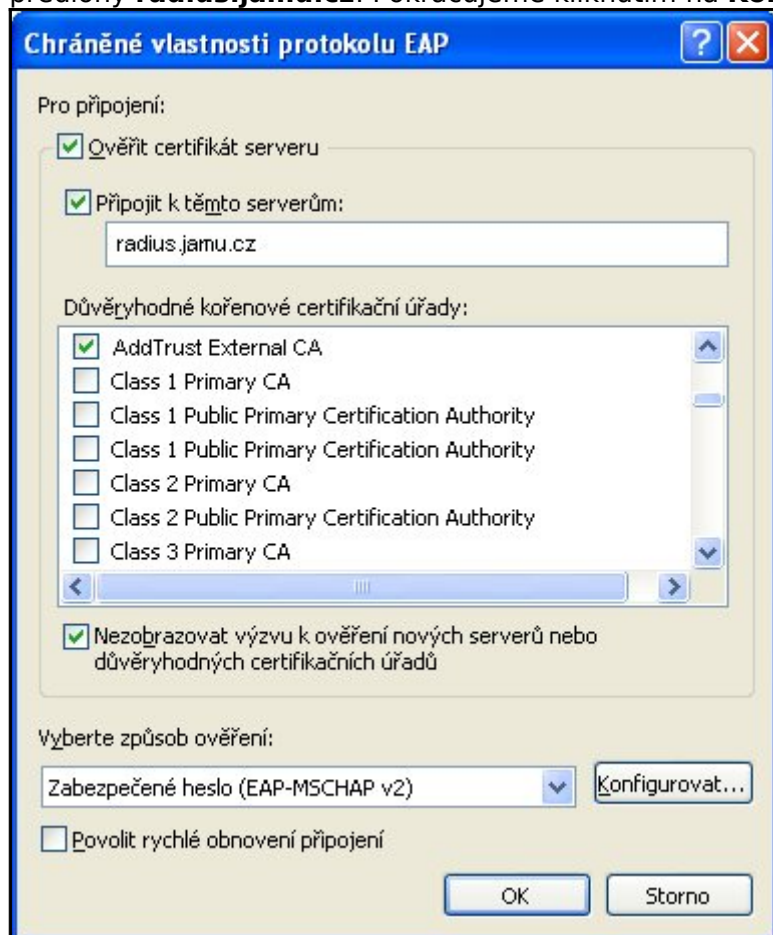


Na kartě Přidružení zvolíme metodu šifrování dat. Pokud jsme síť našli v seznamu a povelem ji nechali připojit, jsou zde již nastaveny správné hodnoty. V eduroamu je používáno základní nastavení **WPA+TKIP**. Tyto hodnoty nastavíme i v případě, že síť není dostupná anebo systém je neidentifikoval správně.

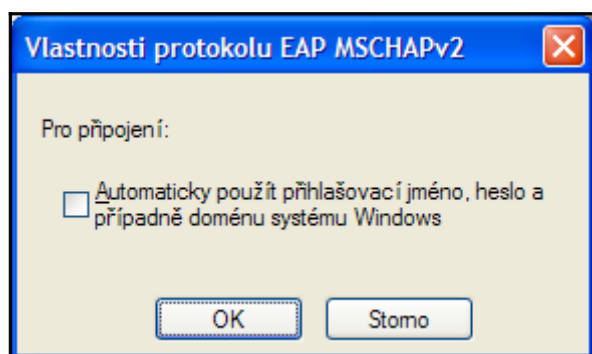
Přesuneme se na kartu **Ověřování**. Z typů protokolu zvolíme typ **PEAP**. Pokračujeme stiskem tlačítka **Vlastnosti**.



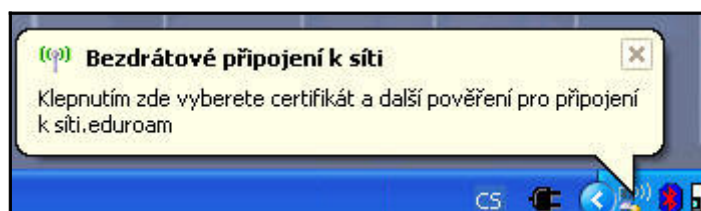
V tomto okně je zapotřebí nastavit správnou certifikační autoritu a vyplnit autentizační server. Jako autoritu zvolíme **AddTrust External CA** a do kolonky **Připojit k těmto serverům** vyplníme dle předlohy **radius.jamu.cz**. Pokračujeme kliknutím na **Konfigurovat**.



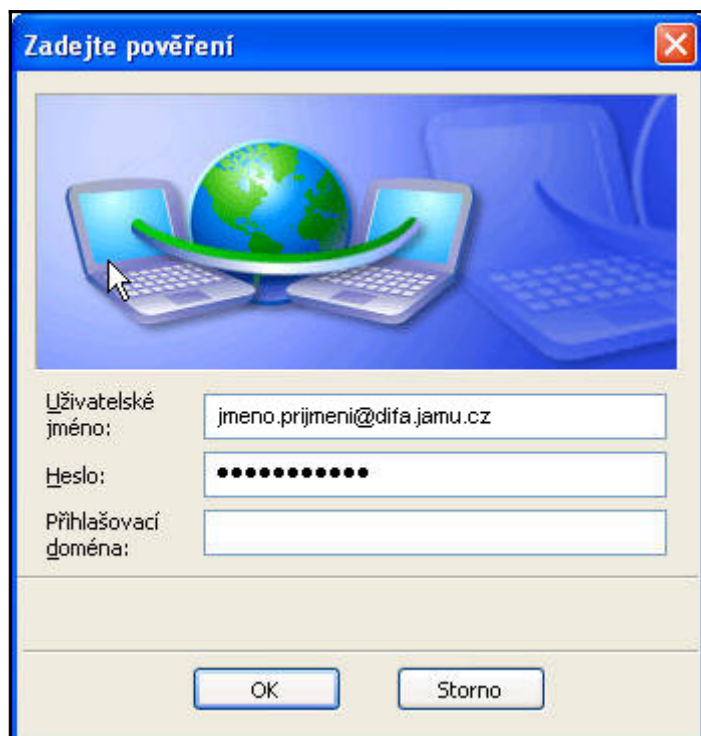
POZOR, VELMI DULEŽITÉ! Zde je potřeba odškrtnout **Automaticky...** Pokud by se tak nestalo, bude se systém Windows pokoušet připojit po aktuálně přihlášeným uživatelem, který typicky není shodný s uživatelem Wifi sítě **eduroam**.



Síť je nastavena a potvrzením jednotlivých dialogů se vrátíme do okna Síťová připojení. Zde se volbou Zobrazit bezdrátové sítě k dispozici přesvědčíme, zda je nakonfigurovaná síť v dosahu. Pokud ano, zvolíme **Připojit**. Po malé chvíli „přemýšlení“ si systém řekne o doplňující informace. Kliknutím na bublinu vyvoláme dialogové okno.



Zadáme uživatelské jméno ve tvaru jmeno.prijmeni@fakulta.jamu.cz - jedná se o školní mailovou adresu, kterou každý obdržel při zápisu. Zaměstnanci a učitelé použijí mail ve tvaru prijmeni@jamu.cz. Následně zadáme příslušné heslo a potvrdíme.



Po úspěšném přihlášení WinXP uloží uživatelské jméno a heslo, takže je při dalším připojení nemusíte znovu zadávat. Toto se děje automaticky a není možné tomu zabránit. Pokud nechcete mít přihlašovací údaje trvale uloženy, ať už z bezpečnostních důvodů nebo proto, že počítač používá více lidí, musíte údaje vymazat z registru:

- Klikněte na **Start** a zvolte **Spustit...**
- Do okénka **Otevřít:** napište **regedit** a klikněte na **OK**

- Vyhledejte klíč **HKEY_CURRENT_USER\Software\Microsoft\EAPOL\UserEapInfo** a klikněte na něj
- V menu **Úpravy** klikněte na **Odstranit**
- Kliknutím na **Ano** potvrďte odstranění klíče
- Ukončete Editor registru